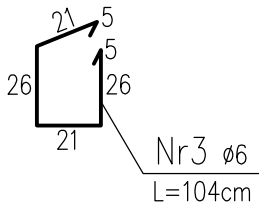
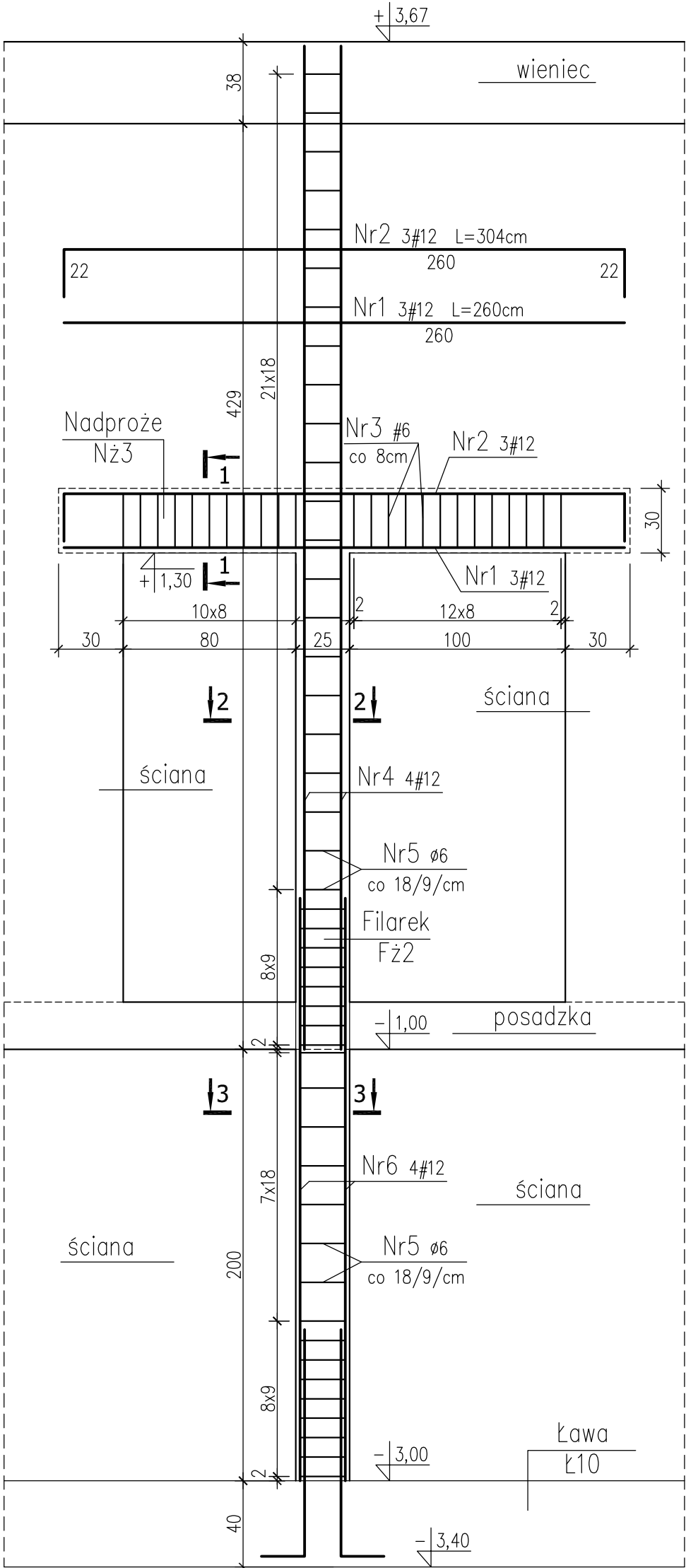


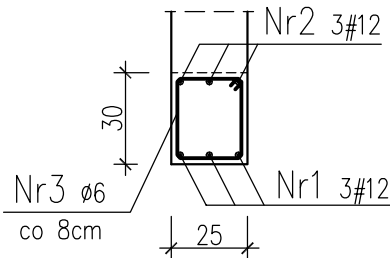
Nadproże Nż3 - szt. 1

Filarek Fż2 - szt. 1

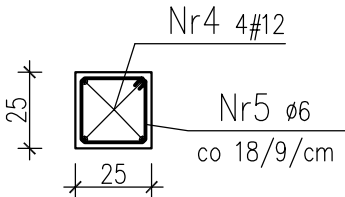
1:25



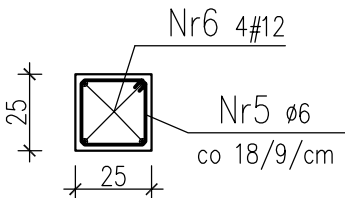
1-1



2-2



3-3



1-1



2-2



3-3

Nr4 4#12 L=465cm

Nr6 4#12 L=270cm

BETON B25

STAL A-III (34GS) - #

A-0 (St0S-b) - Ø

UWAGI:

* WYMIARY W CENTYMETRACH

SZKOŁA PODSTAWOWA I PRZYSZKOŁNA SALA SPORTOWA TOMASZOWICE - KOLONIA GMINA JASTKÓW				
Investor	GMINA JASTKÓW			
Tytuł rysunku	Nadproże Nż3 Filarek żelbetonowy Fż2			
Faza projektu	PROJEKT WYKONAWCZY	Branża	KONSTRUKCJA	
PROJEKTANT	mgr inż. Tadeusz Lato	Nr upr. 240/Lb/87		
OPRACOWANIE	mgr inż. Sławomir Sobieszek			
WERYFIKACJA	mgr inż. Hanna Lato	Nr upr. 1569/Lb/91		
Skala	Data	Nr rysunku		Str
1:25	01.2008			
AUTORSKA PRACOWNIA ARCHITEKTURY I URBANISTYKI ANNA JULIARENTELEJSZ 20-809 LUBLIN ul. ALEJA RÓŻ 8				
		34		